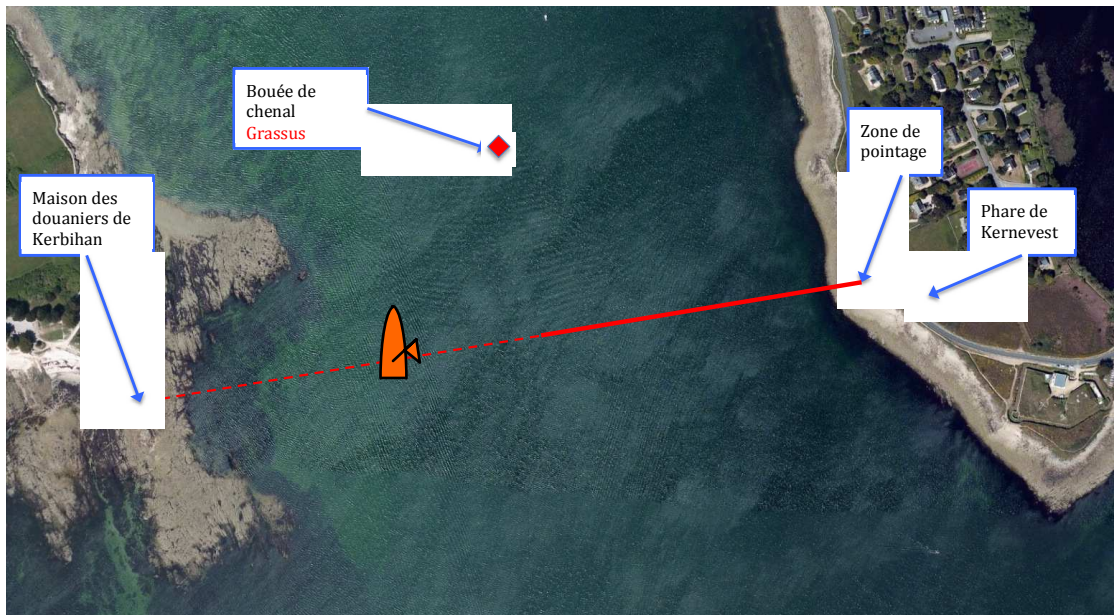


Annexe : "zone de départ - ligne de départ"

Zone de départ 1

Ligne de départ :

Elle est définie par le passage entre le mat à terre arborant le pavillon orange et le bateau comité arborant le pavillon orange mouillés sur l'axe de la maison du Ty Guard (maison du douanier) coté La Trinité-sur-Mer et le Fort de Kernevest coté Saint-Philibert.



Zone de départ 2

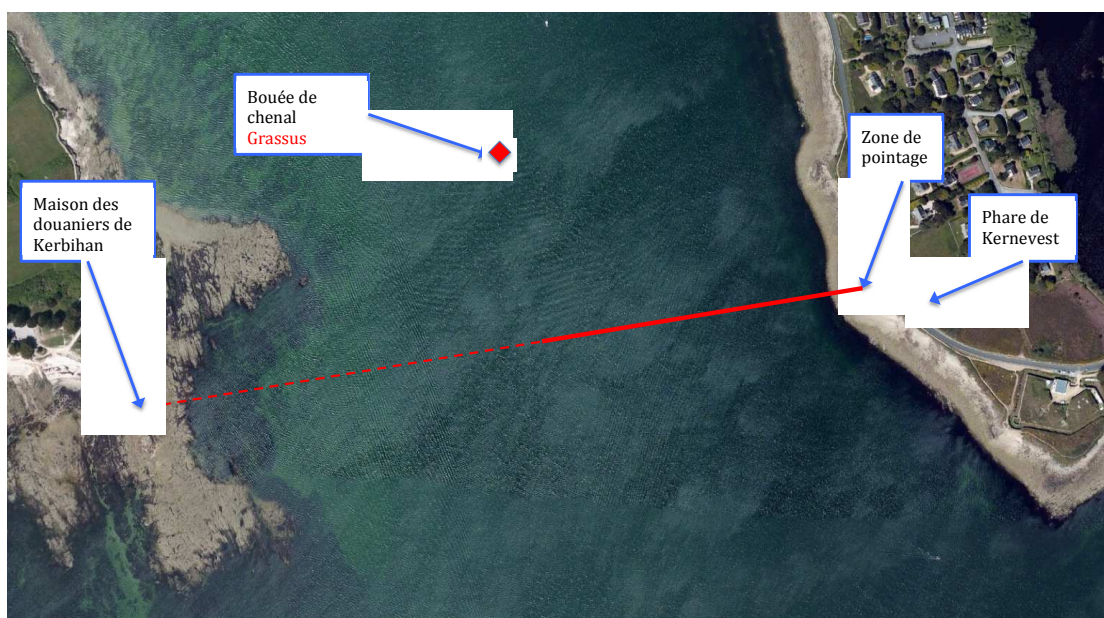
Ligne de départ :

La ligne de départ sera entre les mâts arborant un pavillon orange des bateaux du Comité de Course.



Annexe ligne d'arrivée

La ligne d'arrivée: Elle est définie par le passage de la ligne formée par le prolongement des deux mâts à terre arborant pavillon orange (ils seront placés, sur la côte, coté Saint-Philibert, à l'entrée du chenal de la Trinité sur Mer).

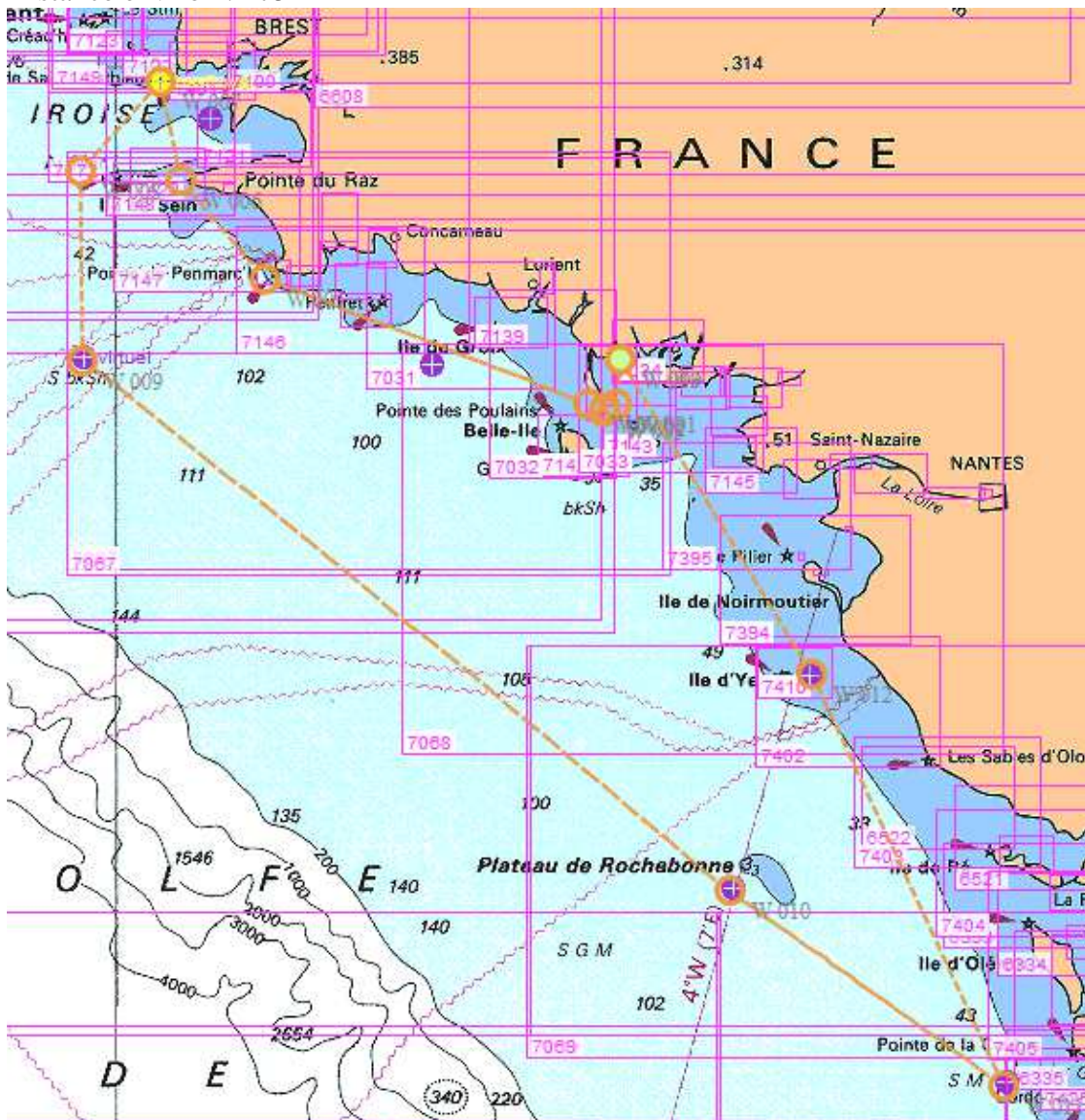


Annexe "Parcours"

PARCOURS ARMEN RACE 2014

Parcours Armen Race N°1

Distance environ : 475M



Départ (Zone définie en Annexe)

Bouée de Dégagement si pavillon D sur le Bateau Comité

Chenal de la Teignouse à respecter dans son intégralité

Bouée cardinale Sud "Goué Vas Sud" à contourner en la laissant à tribord

Bouée cardinale Ouest "Cap Caval" (à la pointe de Penmarc'h) à laisser à tribord

Tourelle cardinale Ouest de "La Plate" à contourner en la laissant à tribord

Ile de Sein et ses dangers (marques : "Le Chat" et "Cornoc Ar Vas Nevez") à respecter en les laissant sur bâbords

Bouée cardinale Sud "Basse Royale" à contourner en la laissant bâbord

Bouée cardinale Ouest "occidentale de sein" à contourner en la laissant à bâbord

Bouée Virtuelle "USHIP" positions : 47°33.85 N - 005°07.40 W à contourner en la laissant à bâbord

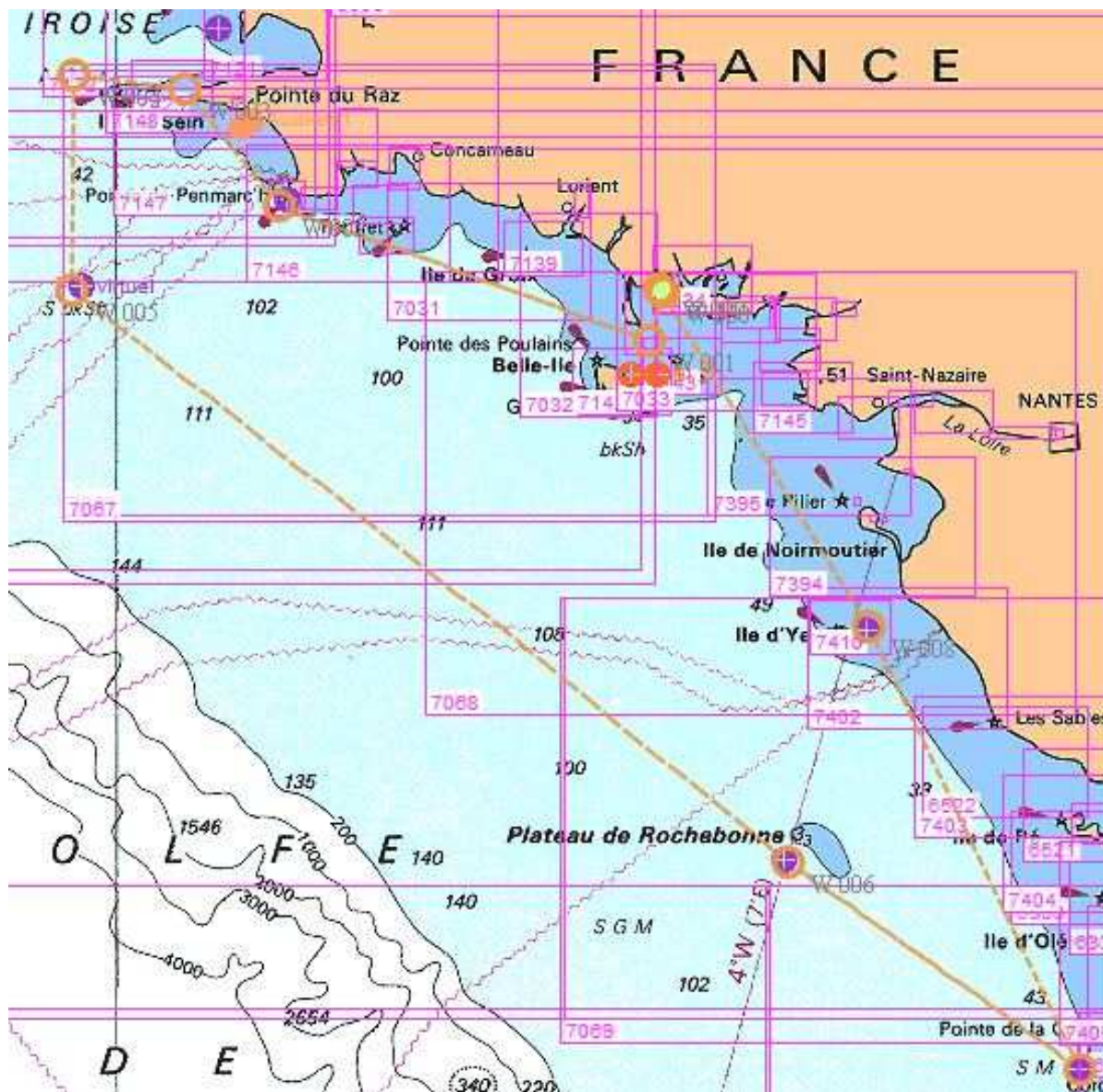
Plateau de Rochebonne à laisser à bâbord

Bouée marque d'eaux saines BXA à contourner en la laissant à bâbord

Ile d'Yeu à laisser à bâbord

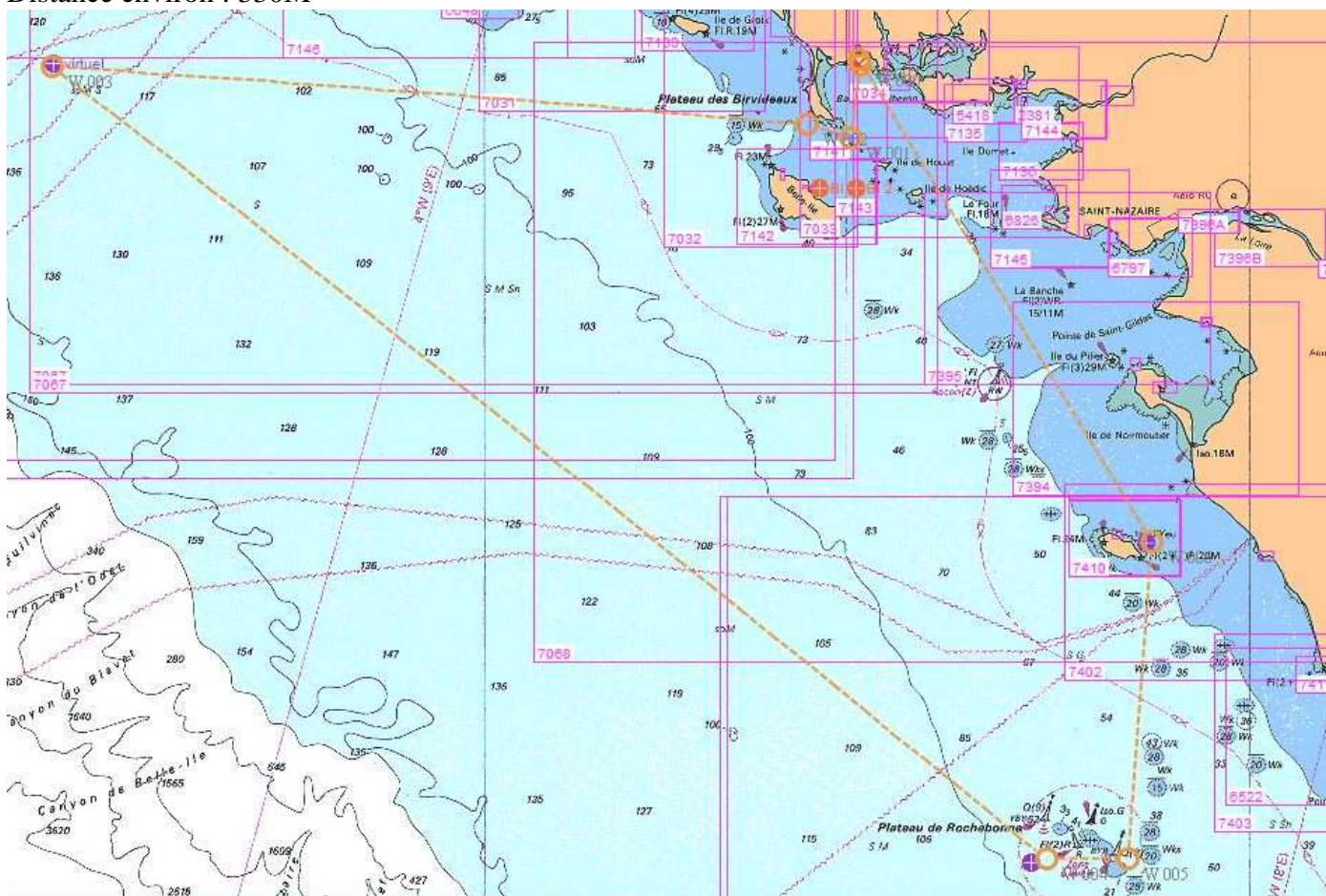
Ligne d'arrivée (Zone définie en Annexe)

Parcours Armen Race N°2
Distance environ : 460M



- Départ (Zone définie en Annexe)
- Bouée de Dégagement si pavillon D sur le Bateau Comité
- Chenal de la Teignouse à respecter dans son intégralité
- Bouée cardinale Sud "Goué Vas Sud" à respecter en la contournant et la laissant à tribord
- Bouée cardinale Ouest "Cap Caval" (à la pointe de Penmarc'h) à respecter en la laissant à tribord
- Tourelle cardinale Ouest de "La Plate" à respecter en la contournant et la laissant à tribord
- Ile de Sein et ses dangers (marques : "Le Chat", "Cornoc Ar Vas Nevez" et "Cornoc An Ar Braden") à respecter en les laissant sur bâbord
- La Chaussée de Sein à respecter en la laissant sur bâbord
- Bouée cardinale Ouest "occidentale de sein" à respecter en la contournant et la laissant à bâbord
- Bouée Virtuelle "USHIP" positions : 47°33.85 N - 005°07.40 W à contourner en la laissant à bâbord
- Plateau de Rochebonne à laisser à bâbord
- Bouée marque d'eaux saines BXA à contourner en la laissant à bâbord
- Ile d'Yeu à laisser à bâbord
- Ligne d'arrivée (Zone définie en Annexe)

Parcours Armen Race N°3
Distance environ : 330M



Départ (Zone définie en Annexe)

Bouée de Dégagement si pavillon D sur le Bateau Comité

Chenal de la Teignouse à respecter dans son intégralité

Bouée cardinale Sud "Goué Vas Sud" à respecter en la contournant et la laissant à tribord

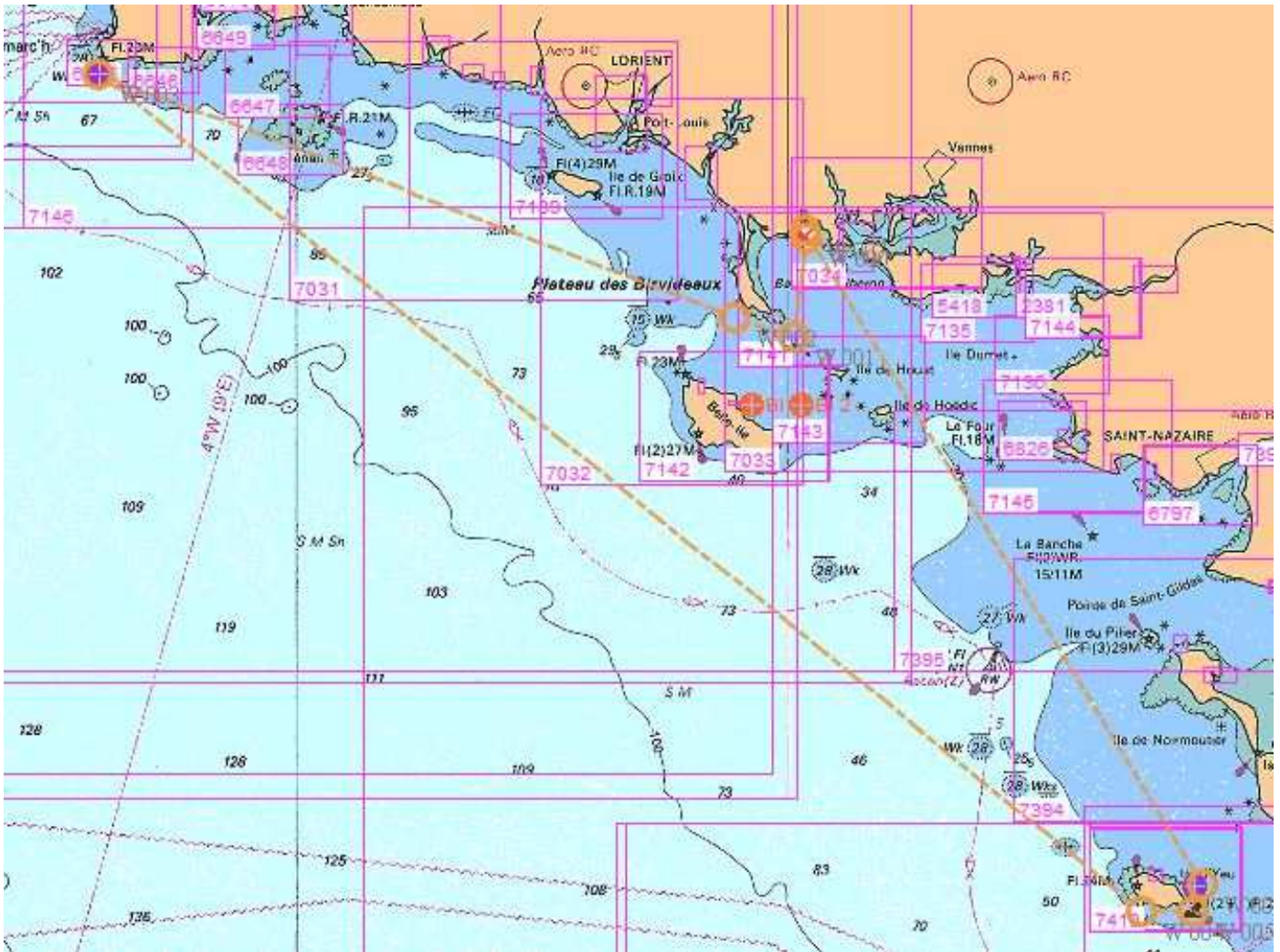
Bouée Virtuelle "USHIP" positions : 47°33.85 N - 005°07.40 W à contourner en la laisser à bâbord

Plateau de Rochebonne à contourner en le laissant à bâbord

Ile d'Yeu à laisser à bâbord

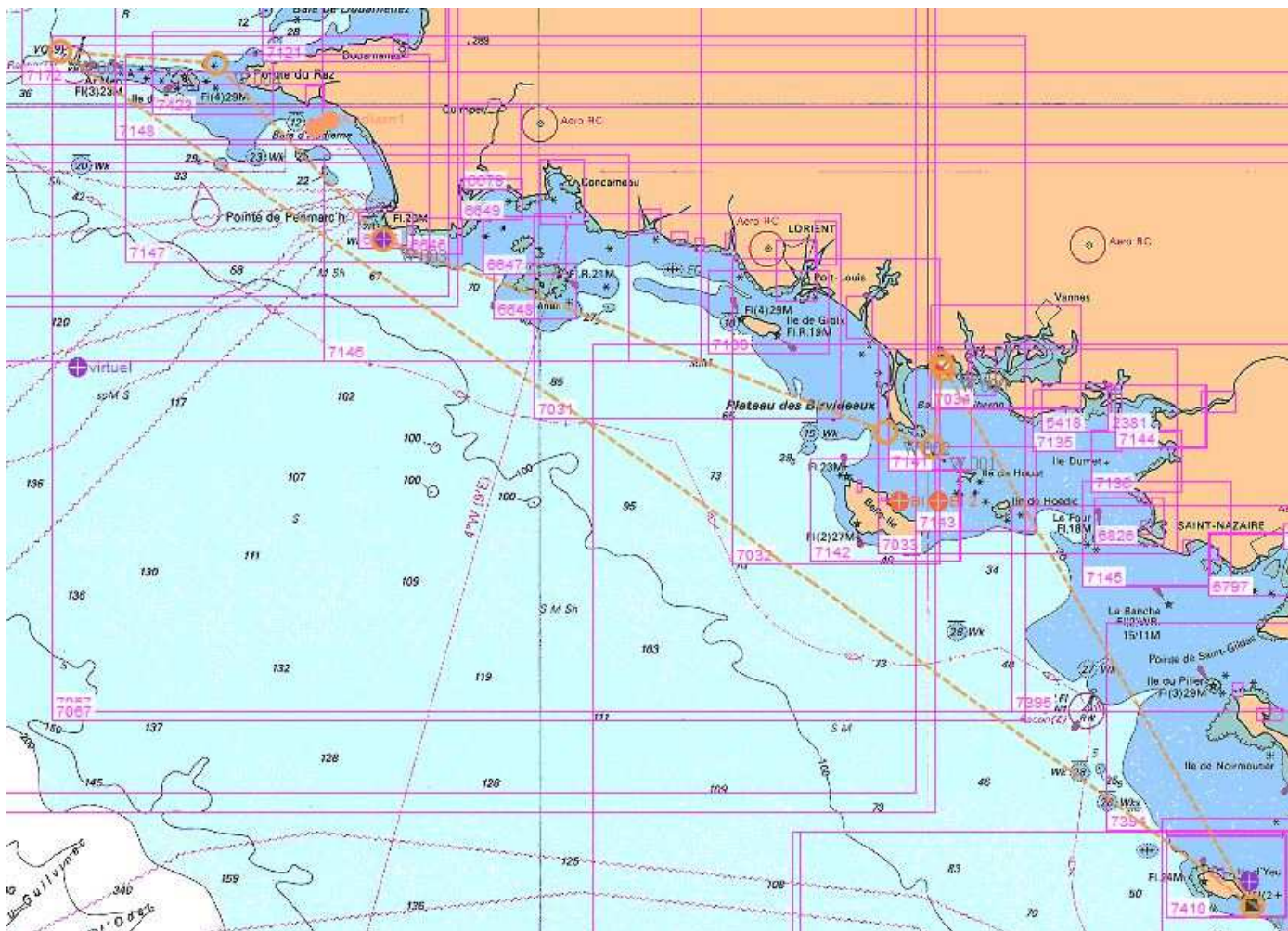
Ligne d'arrivée (Zone définie en Annexe)

Parcours Armen Race N°4
Distance environ : 237M



- Départ (Zone définie en Annexe)
- Bouée de Dégagement si pavillon D sur le Bateau Comité
- Chenal de la Teignouse à respecter dans son intégralité
- Bouée cardinale Sud "Goué Vas Sud" à respecter en la contournant et la laissant à tribord
- Bouée cardinale Sud "Spineg" à respecter en la laissant à tribord
- Bouée de Chenal tribord "Spineg" à laisser à tribord (Chenal d'accès au port du Guilvinec)
- Bouée cardinale Ouest "Cap Caval" (pointe de Penmarc'h) à contourner en la laissant à bâbord
- Ile d'Yeu à contourner en la laissant à bâbord
- Ligne d'arrivée (Zone définie en Annexe)

Parcours Armen Race N°5
Distance environ : 312M



Départ (Zone définie en Annexe)

Bouée de Dégagement si pavillon D sur le Bateau Comité

Chenal de la Teignouse à respecter dans son intégralité

Bouée cardinale Sud "Goué Vas Sud" à respecter en la contournant et la laissant à tribord

Bouée cardinale Ouest "Cap Caval" (à la pointe de Penmarc'h) à respecter en la laissant à tribord

Tourelle cardinale Ouest de "La Plate" à respecter en la contournant et la laissant à tribord

Ile de Sein et ses dangers (marques : "Le Chat", "Cornoc Ar Vas Nevez" et "Cornoc An Ar Braden") à respecter en les laissant sur bâbord

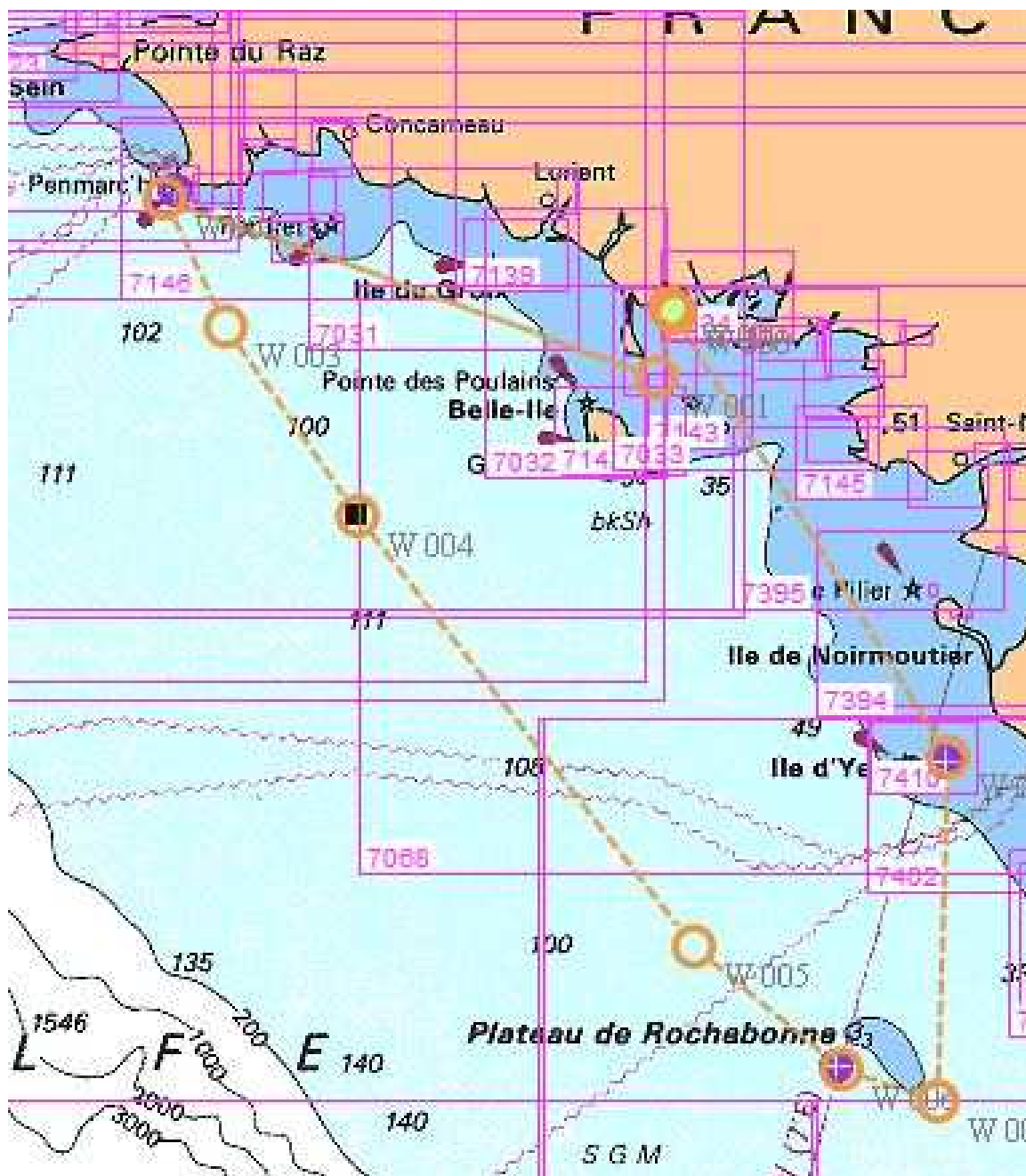
La Chaussée de Sein à respecter en la laissant sur bâbord

Bouée cardinale Ouest "occidentale de sein" à respecter en la contournant et la laissant à bâbord

Ile d'Yeu à contourner en la laissant à bâbord

Ligne d'arrivée (Zone définie en Annexe)

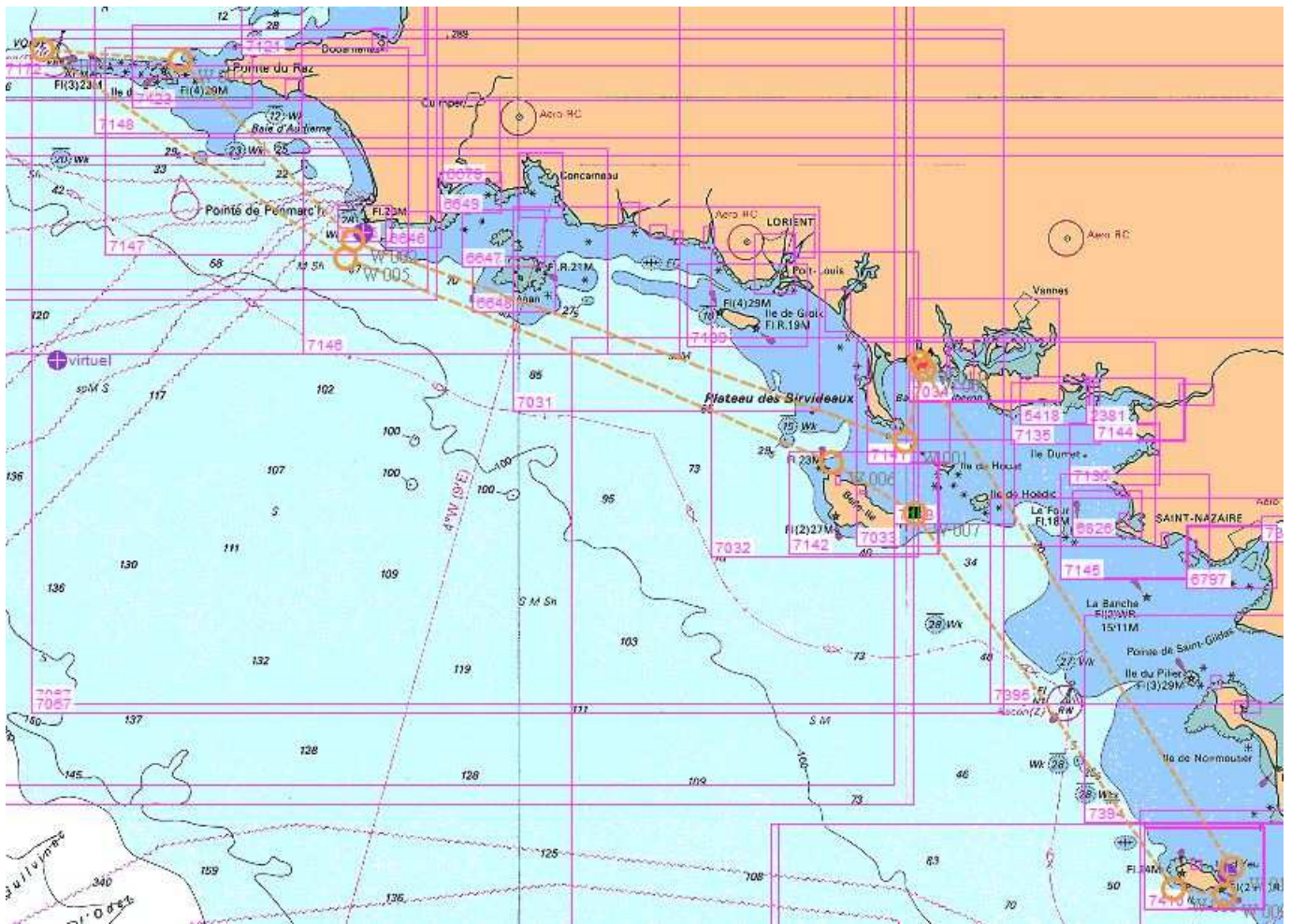
Parcours Armen Race N°6
Distance environ : 301M



- Départ (Zone définie en Annexe)
- Bouée de Dégagement si pavillon D sur le Bateau Comité
- Chenal de la Teignouse à respecter dans son intégralité
- Bouée cardinale Sud "Goué Vas Sud" à respecter en la contournant et la laissant à tribord
- Bouée cardinale Sud "Spineg" à respecter en la laissant à tribord
- Bouée de Chenal tribord "Spineg" à laisser à tribord (Chenal d'accès au port du Guilvinec)
- Bouée cardinale Ouest "Cap Caval" (pointe de Penmarc'h) à contourner en la laissant à bâbord
- Plateau de Rochebonne à contourner en le laissant à bâbord
- Ile d'Yeu à contourner en la laissant à bâbord
- Ligne d'arrivée (Zone définie en Annexe)

Parcours Armen Race N°7

Distance environ : 314M



Départ (Zone définie en Annexe)

Bouée de Dégagement si pavillon D sur le Bateau Comité

Chenal de la Teignouse à respecter dans son intégralité

Bouée cardinale Sud "Goué Vas Sud" à respecter en la contournant et la laissant à tribord

Bouée cardinale Ouest "Cap Caval" (à la pointe de Penmarc'h) à respecter en la laissant à tribord

Tourelle cardinale Ouest de "La Plate" à respecter en la contournant et la laissant à tribord

Ile de Sein et ses dangers (marques : "Le Chat", "Cornoc Ar Vas Nevez" et "Cornoc An Ar Braden") à respecter en les laissant sur bâbord

La Chaussée de Sein à respecter en la laissant sur bâbord

Bouée cardinale Ouest "occidentale de sein" à respecter en la contournant et la laissant à bâbord

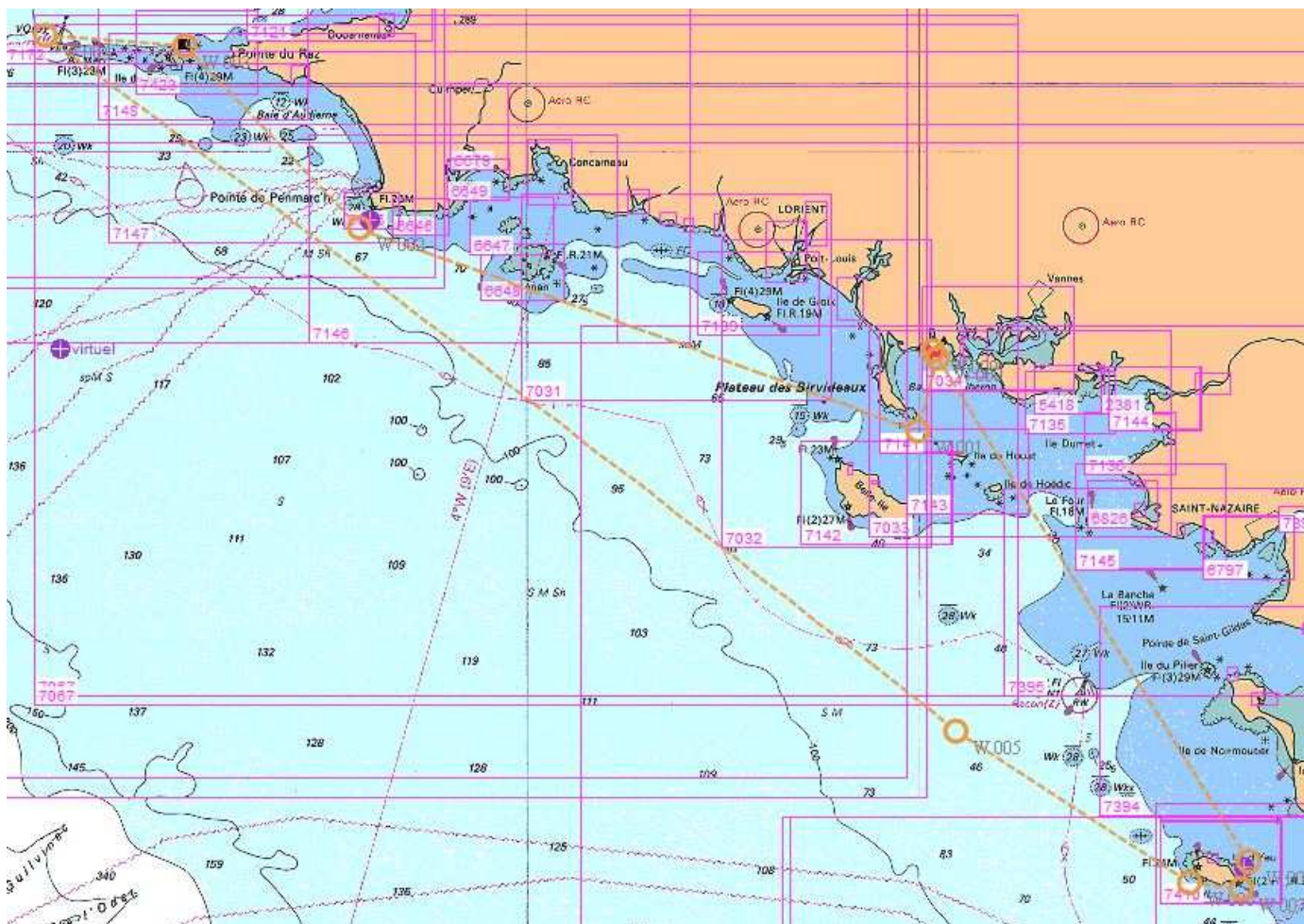
Bouée cardinale Ouest "Cap Caval" (à la pointe de Penmarc'h) à respecter en la laissant à bâbord

Ile de Belle-Île à contourner en la laissant à tribord

Ile d'Yeu à contourner en la laissant à bâbord

Ligne d'arrivée (Zone définie en Annexe)

Parcours Armen Race N°8
Distance environ : 310M



Départ (Zone définie en Annexe)

Bouée de Dégagement si pavillon D sur le Bateau Comité

Chenal de la Teignouse à respecter dans son intégralité

Bouée cardinale Sud "Goué Vas Sud" à respecter en la contournant et la laissant à tribord

Bouée cardinale Ouest "Cap Caval" (à la pointe de Penmarc'h) à respecter en la laissant à tribord

Tourelle cardinale Ouest de "La Plate" à respecter en la contournant et la laissant à tribord

Ile de Sein et ses dangers (marques : "Le Chat", "Cornoc Ar Vas Nevez" et "Cornoc An Ar Braden") à respecter en les laissant sur bâbord

La Chaussée de Sein à respecter en la laissant sur bâbord

Bouée cardinale Ouest "occidentale de sein" à respecter en la contournant et la laissant à bâbord

Bouée cardinale Ouest "Cap Caval" (à la pointe de Penmarc'h) à respecter en la laissant à bâbord

Ile d'Yeu à contourner en la laissant à bâbord

Ligne d'arrivée (Zone définie en Annexe)

